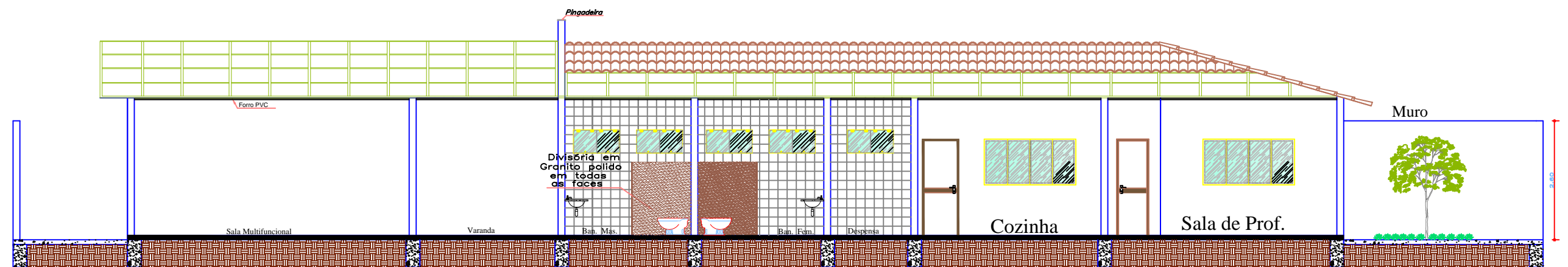
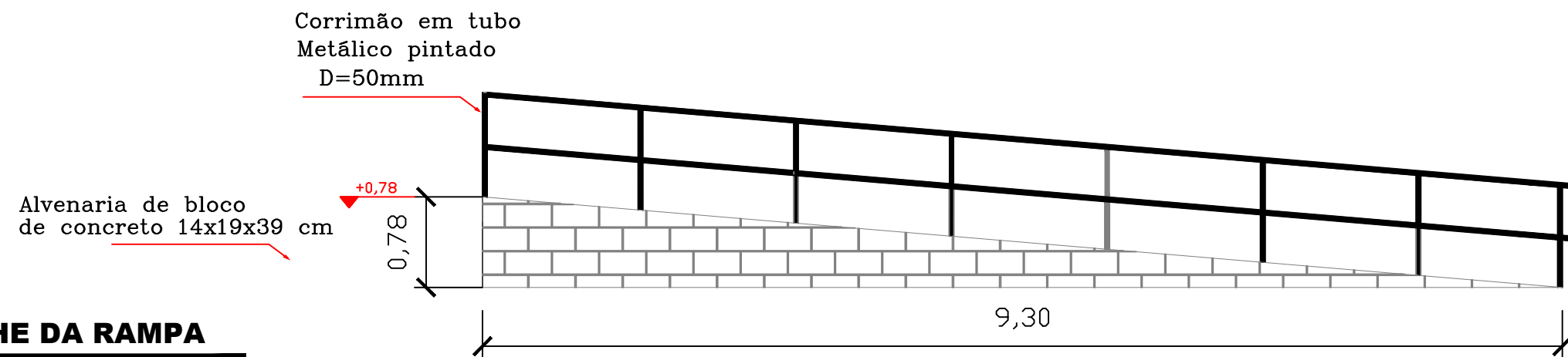


1 ELEVÇÃO FRONTAL
ESC: 1:225



2 CORTE BB
ESC: 1:225



3 DETALHE DA RAMPA
ESC: 1:50



PREFEITURA MUNICIPAL DE
VÁRZEA GRANDE
amar • cuidar • acreditar

PREFEITURA MUNICIPAL DE VÁRZEA GRANDE

LOCALIZAÇÃO: EMEB ANA ROSA DA SILVA
RUA ARY PAES BARRETO, S/N, CRISTO REI, VG-MT

ASSUNTO:
**DETALHES E
CORTE**

DATA:
OUT/2018

UNIDADE:
Metro

ESCALA:
INDICADA

PROJETO:

REFORMA DA UNIDADE ESCOLAR

AUTOR DO PROJETO:

LUAN BRENO ZANOLLO MILANI
ENGENHEIRO CIVIL CREA-MT 040706

PROJETISTA:

MARIA LUCIA DE MEDEIROS LACERDA DE OLIVEIRA
ARQUITETA E URBANISTA - CAU MT Nº A38764-9

3/5